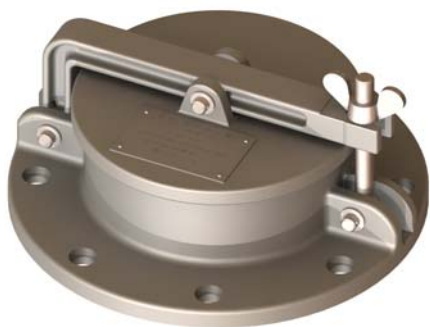


### Люки замерные ЛЗ ОКП 36 8913



Люки замерные ЛЗ предназначены для замера уровня и отбора проб нефтепродуктов в вертикальных и горизонтальных резервуарах.

Люки замерные ЛЗ устанавливаются на патрубке крыши вертикальных резервуаров и крышке горловины люка на горизонтальных резервуарах.

Люки замерные ЛЗ изготавливаются в исполнении У, УХЛ и Т, категории размещения 1 по ГОСТ 15150-69.

**Условное обозначение люка замерного ЛЗ заказе:**  
**ЛЗ-150 УХЛ ТУ3689-007-72549097-2004,**

где **ЛЗ** – люк замерный;  
**150**– условный проход, мм;  
**УХЛ** – климатическое исполнение.

#### Возможна поставка люка замерного:

- с ответным фланцем;
- с монтажным патрубком;
- с крепежной арматурой.

#### Технические характеристики люков замерных ЛЗ

Условное обозначение	Условный проход	Габаритные размеры, мм, не более						Количество отверстий, n	Масса, кг, не более
		D	D <sub>1</sub>	D <sub>2</sub>	H	L	d		
ЛЗ-80	80	128	185	150	230	285	18	4	2,4
ЛЗ-150	150	202	260	225	132	260	18	8	5,2

#### Установочные и габаритные размеры люков замерных ЛЗ

