

## Пробоотборники для резервуаров со стационарной крышей ПСР-500 ОКП 36 8911



Пробоотборники ПСР-500 предназначены для отбора усреднённой пробы со всей высоты, находящегося в резервуаре продукта.

Пробоотборники ПСР-500 устанавливаются внутри резервуара на его стенке. Пробоотборники ПСР-500 изготавливаются в исполнении У, УХЛ и Т, категории размещения I по ГОСТ 15150-69.

**Пробоотборники ПСР-500 имеют ряд преимуществ по сравнению с аналогами:**

- Слив пробы производится на высоте 500 мм, при соблюдении нормы забора пробы с нижнего уровня по ГОСТ 2517-85 (250мм от дна резервуара);
- Изменена конструкция для облегчения монтажа и ремонта;
- Снижена металлоёмкость изделия;
- На 35% снижено усилие на рукоятке при отборе проб, что значительно облегчает работу персонала;
- Не требуется предварительного слива или прокачки продукта.

**Условное обозначение пробоотборников ПСР-500 при заказе:**

**ПСР-500МУ ТУ3689-005-72549097-2004;**

где **ПСР** пробоотборник для отбора усреднённой пробы;  
**500** - условное расстояние от дна резервуара до сливного патрубка;  
**М** - с газовыпускным клапаном;  
**У**-климатическое исполнение.

**ПСР-500 К У ТУ3689-005-72549097-2004;**

где **ПСР** пробоотборник для отбора усреднённой пробы;  
**500** - условное расстояние от дна резервуара до сливного патрубка;  
**К** - без газовыпускного клапана;  
**У** - климатическое исполнение.

**ПСР-500 ПО У ТУ3689-005-72549097-2004;**

где **ПСР** пробоотборник для отбора усреднённой пробы;  
**500** - условное расстояние от дна резервуара до сливного патрубка;  
**ПО** - с паровым обогревом;

**У** – климатическое исполнение.

**ПСП-500УО У ТУ3689-005-72549097-2004;**

**где ПСП** пробоотборник для отбора усреднённой пробы;  
**500** – условное расстояние от дна резервуара до сливного патрубка;  
**УО** – с устройством обогрева (водяное отопление);  
**У** – климатическое исполнение.

**ПСП-500 ЭО У ТУ3689-005-72549097-2004;**

**где ПСП** пробоотборник для отбора усреднённой пробы;  
**500** – условное расстояние от дна резервуара до сливного патрубка;  
**ЭО** – с электрообогревом;  
**У** – климатическое исполнение.

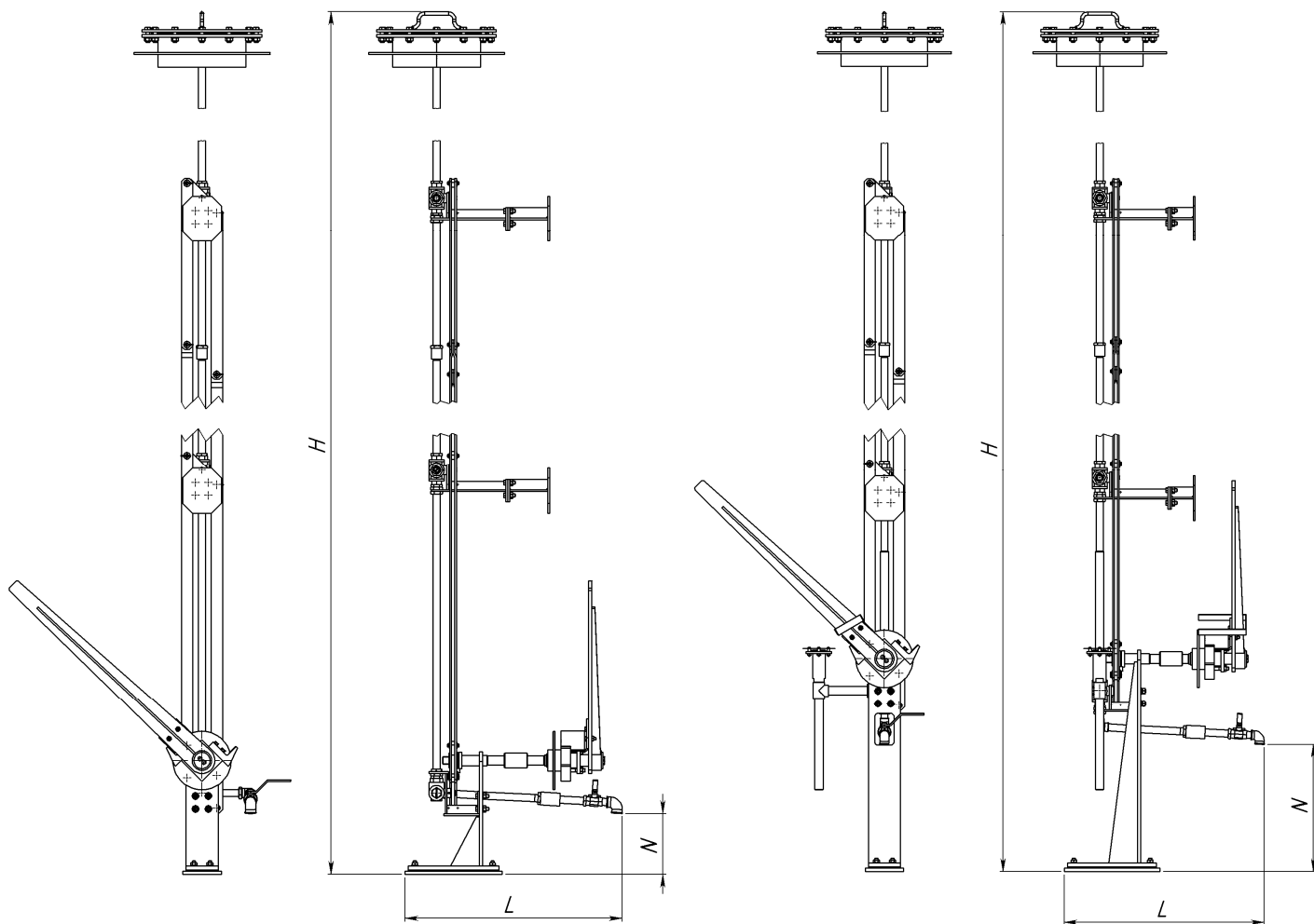
**Технические характеристики пробоотборников ПСП-500**

Наименование параметров		Значения величин параметров						
Обозначение		ПСП-500-17	ПСП-500-15	ПСП-500-13	ПСП-500-11	ПСП-500-9	ПСП-500-7	ПСП-500-5
Условный проход, Ду мм		15						
Объем пробы 1м пробоотборной колонны, л		0,150±0,005						
Время забора образца, мин, не более		5						
тах вязкость продукта, Ст		5						
Температура продукта, С <sup>0</sup>		от -40 до +80						
Гидростатическое давление в резервуаре, МПа, не более		0,56						
Количество средних секций*, шт., не более		7	6	5	4	3	2	1
Высота резервуара, м., не более		18	16	14	12	10	8	6
Внутренний диаметр направляющей трубы, мм., не более		200						
Условное расстояние от дна резервуара до сливного патрубка N,мм		500						
Габаритные размеры, мм. не более:	Длина, L	710						
	Ширина B	500						
	Высота H	18100	16100	14100	12100	10100	8100	6100
Масса, кг. не более		308	287	267	246	225	204	183

Примечание - \*Количество средних секций, высота и масса пробоотборника уточняются и согласовываются с заказчиком.

Возможно изготовление пробоотборника по индивидуальным требованиям заказчика с измененным количеством средних секций для резервуаров любой высоты

# Установочные и габаритные размеры пробоотборника ПСР-500



**Патент №2321837, приоритет от 09.01.2007**